



CNIS Associazione per il Coordinamento Nazionale degli Insegnanti
Specializzati e la ricerca sulle situazioni di Handicap
Sedi Taranto - Bari

Istituto di Ricerca Interdisciplinare SU.MI.PA.
Ente Accreditato MIUR direttiva n.90 del 01.12.2003
Prot. n.AOODGPER. 15343 del 26-07-2007

Lo Stato dell'Arte in Psicologia dell'Educazione: tra Ricerca Clinica e Didattica

22 e 23 Agosto 2016 ore 9:30-13:00 / 15:00-17:00
c/o Mercure Delfino Taranto

Prossimi Eventi:

Seminario Introduttivo 22-23/08/2016

Video-Conferenza Prof.ssa Daniela Lucangeli 23/09/2016 Università degli Studi di Bari "Aldo Moro"

Corso di Formazione Prof.ssa Silvana Poli e Prof.ssa Adriana Molin

(Gruppo MT - Università di Padova) 14-15/10/2016 Università di Bari e Taranto – Polo Jonico

Relatori

[Dott.ssa Rosanna Arpino – Potenziare le abilità grafo-motorie](#)

Direttore Istituto di Ricerca SU.MI.PA., Presidente CNIS Taranto-Bari

[Dott.ssa Valentina Massaro - Metacognizione e Apprendimento](#)

Neuropsicologa, Direttivo Cnis Taranto-Bari

[Dott.ssa Cristina Semeraro - Difficoltà o Disturbo?](#)

Neuropsicologa, Direttivo Cnis Taranto-Bari

[Prof.ssa Emanuella Dell'Olio – Valutazione delle abilità di calcolo](#)

Docente di Scienze Matematiche Istituto "C.Battisti-Ferraris" Bisceglie - Bari

[Prof.ssa M. Antonietta Palomba- Difficoltà di Apprendimento nella](#)

[scuola secondaria](#)

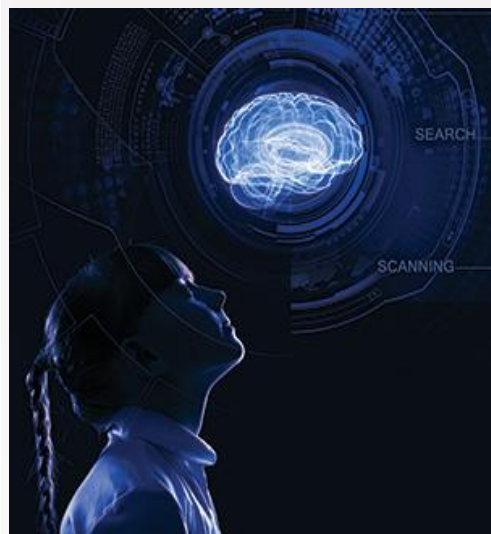
Docente di Lettere Liceo delle Scienze Umane "Vittorino da Feltre" Taranto

[Ing. Giovanni D'Abramo - Insegnamento delle discipline tecniche](#)

Docente di Fisica Istituto "Pacinotti" – Taranto

[Dott.ssa Tiziana Losavio- Individuazione precoce e disturbi di apprendimento](#)

Docente Istituto "Tauro-Viterbo" Castellana Grotte - Bari



Destinatari

Il Corso di Formazione è rivolto a :

- psicologi
- pedagogisti
- docenti di ogni ordine e grado di scuola

Contenuti

Il Corso di Formazione rappresenta l'inizio di un percorso formativo che proseguirà con altri due eventi a Settembre e Ottobre .

Sono previste:

- Attività Laboratoriali (23/08/2016)
- Sperimentazioni in alcune scuole del territorio

Costi: Quota di iscrizione CNIS annuale 15.00€, la quale consente di diventare Socio CNIS.

Segreteria Organizzativa:

Istituto di Ricerca SU.MI.PA. , Viale Virgilio n.7 , Taranto, email: sumipa@libero.it, recapiti 099.4527840, 3394247951

Comitato Scientifico: Dott.ssa C. Semeraro, Dott.ssa V. Massaro, recapiti: 3339261673 - 3891047154